

# RENAULT SANDERO



# auto de ciudad con estilo.

Renault Sandero es el auto de ciudad diseñado para hacer cada día más fácil. con espacio para cinco pasajeros y un baúl de 320 litros, está listo para cualquier travesía



## descubrí el placer del confort y la seguridad

espacio interior

cámara trasera

sistema multimedia de 7" compatible con Android Auto™ y Apple Car Play™

mejor baúl del segmento (320 litros)

caja cvt

# **menu interactivo**

**01. diseño**

**02. confort de marcha**

**03. sistema Media Evolution**

**04. seguridad**

**05. personalización**

## estilo moderno y dinámico

moderno y atractivo con identidad lumínica 100% ADN Renault. sus luces diurnas en formato C-Shape y ópticas traseras con máscara negra, ambas con tecnología LED que destacan la línea del Renault Sandero



las llantas diamantadas de 16" completan su estilo



faros DRL LED en formato C-Shape característicos



llantas diamantadas 16"

[configurar y solicitar →](#)

## confort de marcha

**Renault Sandero ofrece un espacio cómodo y práctico para todos, con una amplia habitabilidad. para el conductor, ofrece un volante ajustable con dirección electro-hidráulica para lograr incluso más confort**



**el climatizador automatico asegura una temperatura constante en la cabina cualquiera sea el clima exterior, y logra el máximo nivel de comodidad térmica**



climatizador automático

**configurar y solicitar →**

## siempre con conexión

su pantalla de 7" es compatible con los sistemas de Android Auto™ y Apple CarPlay™ y es tu puerta de entrada al entretenimiento, la información y mucho más.



si sumamos la cámara trasera, está todo listo para iniciar el viaje



la cámara trasera ayuda a estacionar de manera fácil y segura

Android Auto™ es marca registrada de Google Inc. Apple CarPlay™ es marca registrada de Apple Inc.

[configurar y solicitar →](#)



# seguridad y asistencias al conductor

como parte del programa de seguridad "Human First", Renault Sandero cuenta con seis equipamientos para que tu viaje sea mas seguro



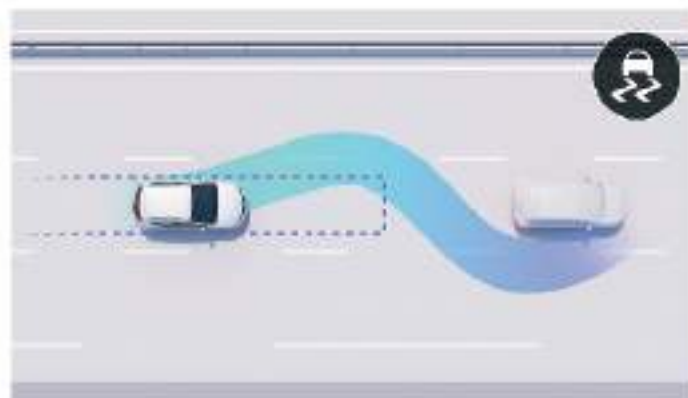
### airbags

4 airbags de serie delanteros y laterales protegen al conductor y los pasajeros en caso de un impacto



### asistencia para arranque en pendiente (HSA)

mantiene la presión sobre el freno por dos segundos, lo que previene el retroceso cuando se quiere avanzar en una cuesta empinada



### frenos ABS

el sistema activo de frenado de emergencia que detecta vehículos, ciclistas o peatones que se encuentren al frente o los lados y que frena el vehículo en caso de peligro. conducir en la ciudad nunca ha sido tan seguro de día y de noche



### control electrónico de estabilidad (ESP)

el ESP es un sistema de control electrónico que corrige la trayectoria de un vehículo para evitar que se salga de la calzada, lo que permite una conducción siempre segura



### sensores de estacionamiento

los sensores de estacionamiento traseros miden la distancia entre el vehículo y un obstáculo. esta medida se indica mediante pitidos que se vuelven más frecuentes a medida que el vehículo se acerca más al obstáculo



### cámara trasera

muestra la visión desde la parte trasera en la pantalla táctil multimedia a medida que se retrocede. las guías hacen que las maniobras sean más fáciles y simples

[configurar y solicitar →](#)

## 05. personalización

# paleta de colores



**blanco glaciar**



**rojo fuejo**



**gris estrella**



**gris cassiopée**



**blue cosmos**

las fotografías son solamente ilustrativas

**configurar y solicitar →**



## 05. personalización

# versiones



### Life 1.6

- ABS
- airbags delanteros y laterales para conductor y acompañante
- aire acondicionado
- alarma perimétrica
- apoyacabezas delanteros y traseros regulables en altura (3)
- asistente de arranque en pendiente (HSA)
- cierre centralizado de puertas (TRF y CAR)
- control de estabilidad (ESP)
- comando satelital
- control de estabilidad (ESP)
- dirección asistida electrohidráulica
- indicador (GSI)
- levantaorristas delanteros con comando eléctrico y traseros manuales
- llave de apertura electrónica de baúl
- luces DRL LED y LED traseras
- seat belt reminder
- sistema multimedia de 7" compatible con android auto y apple car play



### Intens 1.6 MT

- aire acondicionado con regulación automática
- asientos traseros reclinables 1/3 2/3
- control de velocidad crucero y limitador de velocidad
- cámara de estacionamiento trasera
- palanca de cambios revestida en cuero
- tapizado de tela con PVC
- volante revestido en PVC



### Intens 1.6 CVT

- caja CVT

Android Auto™ es marca registrada de Google Inc. Apple CarPlay™ es marca registrada de Apple Inc.



**descargar el PDF (X Mb)  
sobre interiores y equipamiento**

## 05. personalización

# tapicería



Life



Intens



Intens CVT

# llantas



llanta de acero de 15"



llanta de aleación de 15"



llanta diamantada de 16"

**configurar y solicitar →**

## 05. personalización

# ficha técnica

SANDERO MT / CVT	
arquitectura	sedán 5 puertas. tracción delantera
estructura	carrocería autoportante en acero con cuatro ruedas independientes
grupo motopropulsor	motor de 4 tiempos implantado transversalmente con 4 cilindros en línea enfriado por agua a presión con vaso de expansión
suspensión	<b>delantera:</b> Mc. Pherson, con brazo inferior rectangular con efecto antipercusión, barra antirrolido, resortes helicoidales y amortiguadores hidráulicos <b>trasera:</b> eje flexible con punto de fijación exterior y suspensión a deflexión programada con resortes helicoidales, barra estabilizadora integrada y amortiguadores hidráulicos telescópicos
tipo de motor	H4M cuatro cilindros en línea y 16 válvulas
tipo de combustible	nafta
cilindrada (cm <sup>3</sup> )	1598
relación de compresión	10.7:1
número de válvulas	16
potencia máxima, cv (kw) a r.p.m.	115 (82) / 5500
par motor mkg a r.p.m.	15.7 mkgf / 4000
tipo de alimentación	inyección indirecta multipunto
número de velocidades hacia adelante	5 / 6
capacidad del tanque de combustible (L)	50
neumáticos	185/65 R15 / 195/60 R16
llantas	acero / aleación / diamantadas
tipo de circuito de frenos	doble en X
pesos en orden de marcha (kg)	1085 / 1111
máximo autorizado (kg)	1528 / 1554
volumen del compartimiento de carga (dm <sup>3</sup> )	320

## ficha de equipamiento

	Life 1.6	Intens 1.6 MT	Intens 1.6 CVT
<b>diseño exterior</b>			
espejos retrovisores exteriores color carrocería con comando eléctrico y luz de giro incorporada	-	X	X
espejos retrovisores exteriores color negro mate con comando interno manual	X	-	-
llanta de acero de 15" / neumáticos 185 / 65 R 15	X	-	-
llanta de aleación de 15" / neumáticos 185 / 65 R 15	-	X	-
llanta de aleación diamantada de 16" / neumáticos 195 / 60 R 16	-	-	X
lucos DRL LED	X	X	X
lucos LED traseras	X	X	X
manijas de puertas color carrocería	-	X	X
manijas de puertas color negro mate	X	-	-
molduras cromadas en el paragolpe delantero	-	X	X
molduras cromadas en la parrilla delantera	X	X	X
paragolpes delantero y trasero color carrocería	X	X	X
proyectores antiniebla	-	X	X
overfenders	-	-	X
<b>diseño interior</b>			
manijas de puertas internas color gris cromo	-	X	X
manijas de puertas internas color negras	X	-	-
palanca de cambios con detalles cromados	-	X	X
palanca de cambios revestida en cuero	-	X	X
tapizado de tela con PVC	-	X	X
volante revestido en PVC	X	X	X
<b>tecnología y confort</b>			
aire acondicionado	X	-	-
aire acondicionado con regulación automática	-	X	X
apertura interna del baúl	X	X	X
apertura interna del tanque de combustible	X	X	X
asiento del conductor regulable en altura	-	X	X
asientos traseros reclinables 1/1	X	-	-
asientos traseros reclinables 1/3 2/3	-	X	X
bloqueo central CPE	X	X	X
calefactor / desempañador	X	X	X
cámara de estacionamiento trasera	-	X	X
cierre centralizado de puertas, TRF y CAR	X	X	X
comando satelital	X	X	X
computadora de a bordo	-	X	X
control de velocidad cruceo y limitador de velocidad	-	X	X
dirección asistida electrohidráulica	X	X	X
gavetas en los paneles de las puertas delanteras	X	X	X
guantero con iluminación	-	X	X
indicador de temperatura exterior	-	X	X
indicador GSI	X	X	X
levantacristales delanteros con comando eléctrico	X	-	-
levantacristales delanteros con comando eléctrico impulsional	-	X	X
levantacristales traseros con comando eléctrico impulsional y función antipinzamiento	-	X	X
levantacristales traseros manuales	X	-	-
limpiacavaluneta	X	X	X
llave con apertura electrónica de baúl	X	-	-
llave navaja con apertura electrónica de baúl	-	X	X
luz de baúl, accionada por el portón trasero	-	X	X
luz delantera en la consola de techo	X	X	X
portaobjetos en la consola central delantera	X	X	X
portaobjetos en la consola central trasera	-	X	X
visera parasol del acompañante con espejo de cortesía	X	X	X
visera parasol del conductor con espejo de cortesía oculto	-	X	X
volante regulable en altura	-	X	X
<b>sistema multimedia</b>			
función eco coaching y eco monitoring	-	X	X
sistema Media Evolution® con pantalla de 7" y compatibilidad con Apple Car Play™ y Android Auto™	X	X	X
<b>seguridad</b>			
ABS	X	X	X
airbags laterales para el conductor y el acompañante	X	X	X
airbags para el conductor y el acompañante	X	X	X
alarma perimétrica	-	X	X
anclajes ISOFIX (2) para las plazas traseras	X	X	X
apoyacabezas delanteros fijos	X	-	-
apoyacabezas delanteros regulables en altura	-	X	X
apoyacabezas traseros regulables en altura (3)	X	X	X
cinturones de seguridad, conductor, pirotécnico, acompañante: inerciales de 3 puntos con limitador de esfuerzo	X	X	X
cinturones de seguridad traseros inerciales de 3 puntos con limitador de esfuerzo	X	X	X
ESP (control electrónico de estabilidad)	X	X	X
HSA (ayuda de arranque en pendiente)	X	X	X
seat belt reminder	X	X	X
sensores de estacionamiento traseros	-	X	X



descargar el PDF (X Mb)  
sobre motores

## 05. personalización

# dimensiones y volúmenes



### SANDERO

Capacidad del baúl (dm<sup>3</sup>)

**MT**

320

**CVT**

320

### dimensiones (mm)

<b>A</b>	Distancia entre ejes	2590	2590
<b>B</b>	Largo total	4070	4070
<b>C</b>	Voladizo delantero	824	823
<b>D</b>	Voladizo trasero	656	657
<b>E</b>	Trocha delantera	1477	1496
<b>F</b>	Ancho total sin espejos	1727	1758
<b>G</b>	Despeje	167	179
<b>H</b>	Altura total sin carga	1530	1567

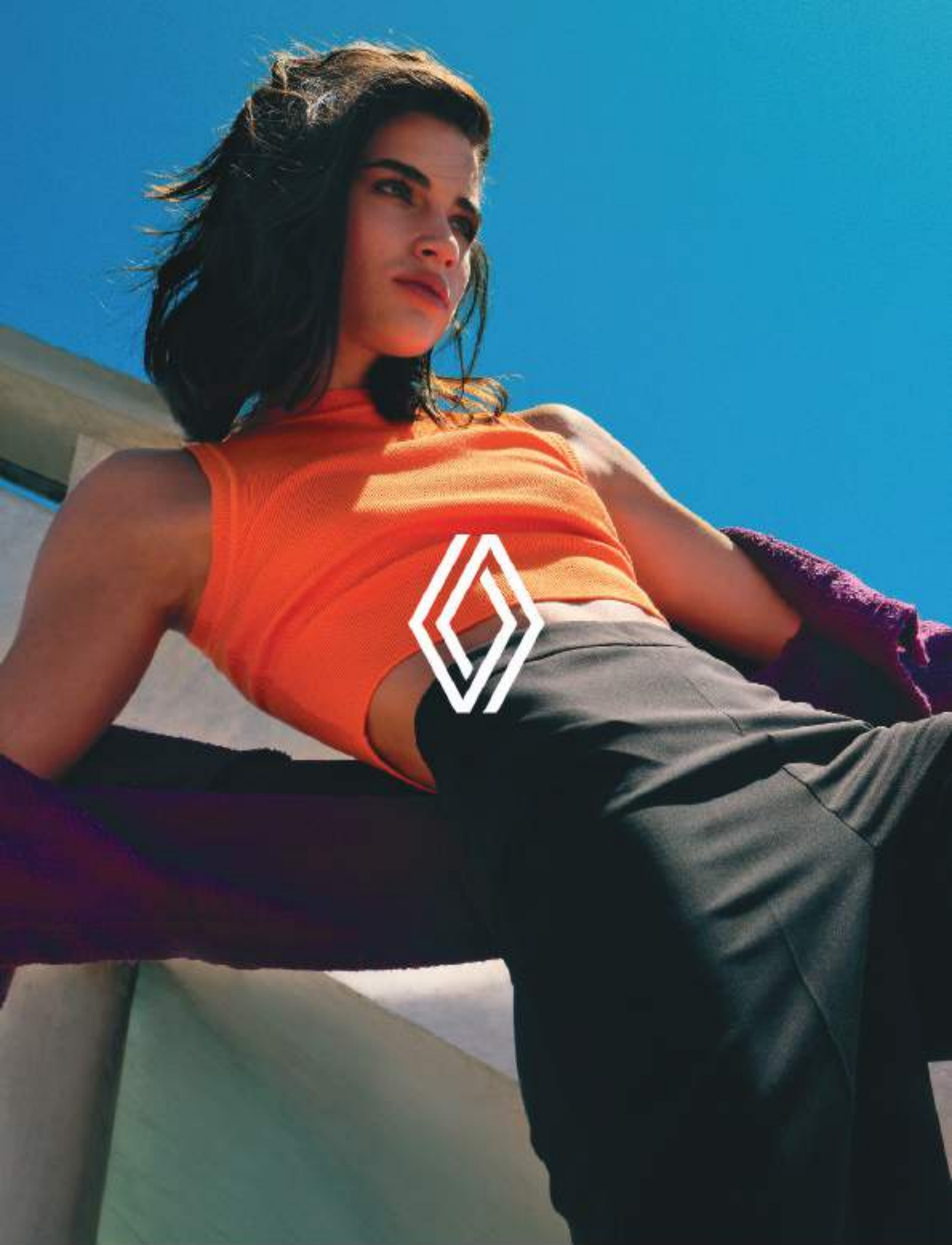
**configurar y solicitar →**

**programa Human First es un programa de seguridad integral desarrollado por Renault en colaboración con investigadores, expertos y bomberos**

**dado que la seguridad vial compete a todos los usuarios de las calles -sean peatones, ciclistas o motociclistas- el programa Human First de Renault pretende:**

- 1. prevenir accidentes mediante el desarrollo de equipamiento de seguridad y sistemas avanzados de asistencia al conductor y de seguridad**  
hasta 36 sistemas avanzados de asistencia al conductor / más de 60 sistemas de seguridad, hasta 7 airbags, asientos para niños (isofix), la solución Fixe4sure de Renault / más de 2.000 patentes relacionadas con la seguridad presentadas desde 1970
- 2. gestionar accidentes una vez que han sucedido valiéndose de innovaciones desarrolladas en colaboración con bomberos**  
QRscue / Acceso a Bomberos / más de 5.000 bomberos capacitados durante los últimos 10 años en 17 países en todo el mundo / aproximadamente 600 vehículos donados por año para su capacitación
- 3. reducir el número de accidentes y su gravedad mediante una gran inversión en I+D**  
puntaje de seguridad / instructor de seguridad / servicios conectados / big data / sistemas de inteligencia artificial y de ciberseguridad

**más información sobre el programa Human First**



se han tomado todas las precauciones necesarias para garantizar que los contenidos de este folleto fueran exactos y estuvieran actualizados en el momento de su impresión. este documento se ha realizado a partir de modelos de preproducción y prototipos. de acuerdo con su política de mejora continua de los productos, Renault se reserva el derecho de modificar en cualquier momento las especificaciones, los vehículos y los accesorios descritos y presentados. dichas modificaciones se comunican a los concesionarios de Renault tan pronto como es posible. en función del país de venta, las versiones pueden diferir y algunos equipamientos pueden no estar disponibles (estándar, opcionales o accesorios). póngase en contacto con su concesionario más cercano para recibir la información más reciente. por razones técnicas de impresión, los colores que aparecen en este documento pueden diferir ligeramente de los colores reales de la pintura o del equipamiento interior. todos los derechos reservados. prohibida la reproducción total o parcial de esta publicación, en cualquier formato y por cualquier medio, sin autorización previa y por escrito de Renault

Publicis - Créditos de las fotos: S. Staub, C. Mainardi, © Renault Marketing 3D-Commerce - xxxxxxxxxx - marzo de 2023.  
Renault s.a.s., a société par actions simplifiée (sociedad por acciones simplificada francesa) con un capital social de 533.941.113,00 euros y oficina central en 122-122 bis avenue du Général Leclerc - 92100 Boulogne-Billancourt Cedex - inscrita en el Registro Mercantil de Nanterre con el N.º B 780 129 987 / Tel.: 0806 00 20 20

Renault recomienda  | 



[renault.com.ar](https://renault.com.ar)

**configurar y solicitar →**