

Reporte Mensual
JUNIO 2022

Mercado automotor 4w

Patentamientos

Resumen del desempeño del mercado automotor de 0km en Argentina. Un resumen ejecutivo con los principales resultados del mes para las principales marcas y modelos. Una primer apertura para los vehículos livianos y pesados y el resultado del mercado por jurisdicción.

LO IMPORTANTE DEL MES

Junio cerró 8,7% por debajo del mismo mes del año pasado, y respecto de mayo 2022, mostró una caída del 1,3%.

34.906 unidades

Var % m/m

-1,3%

Var % a/a

-8,7%

Var % acum

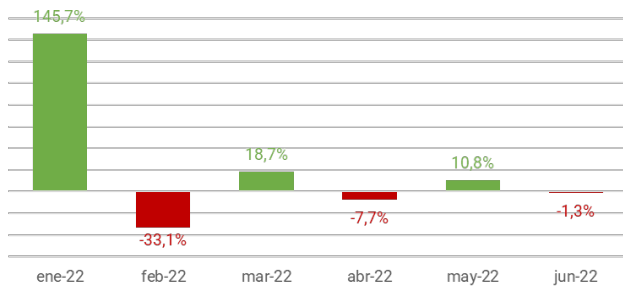
-0,6%

Autos	C. Liv	C. Pes
-2,1%	+1,6%	-10,4%

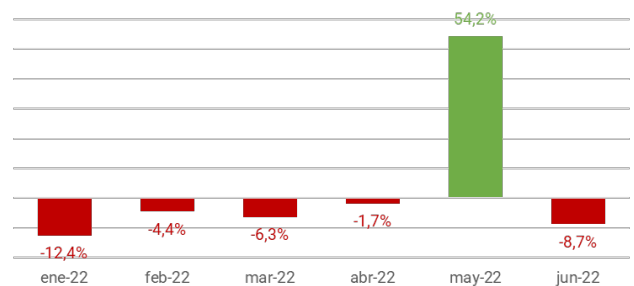
Autos	C. Liv	C. Pes
-6,1%	-12,1%	-26,0%

Autos	C. Liv	C. Pes
-2,1%	+1,0%	+2,3%

Var % m/m. Últimos 6 meses



Var % a/a. Últimos 6 meses



Patentamientos diarios. Prom móvil 30 días

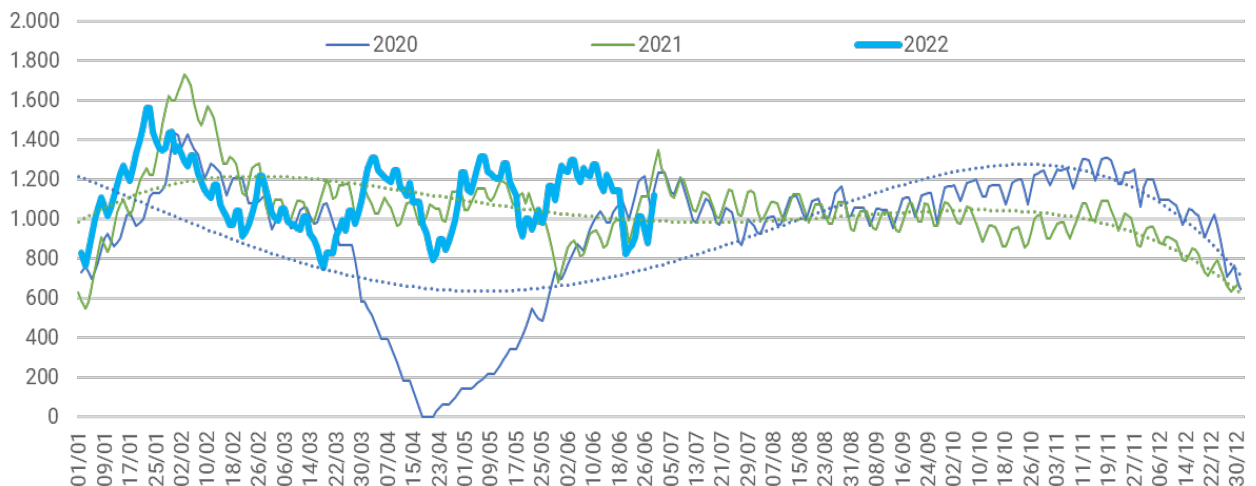


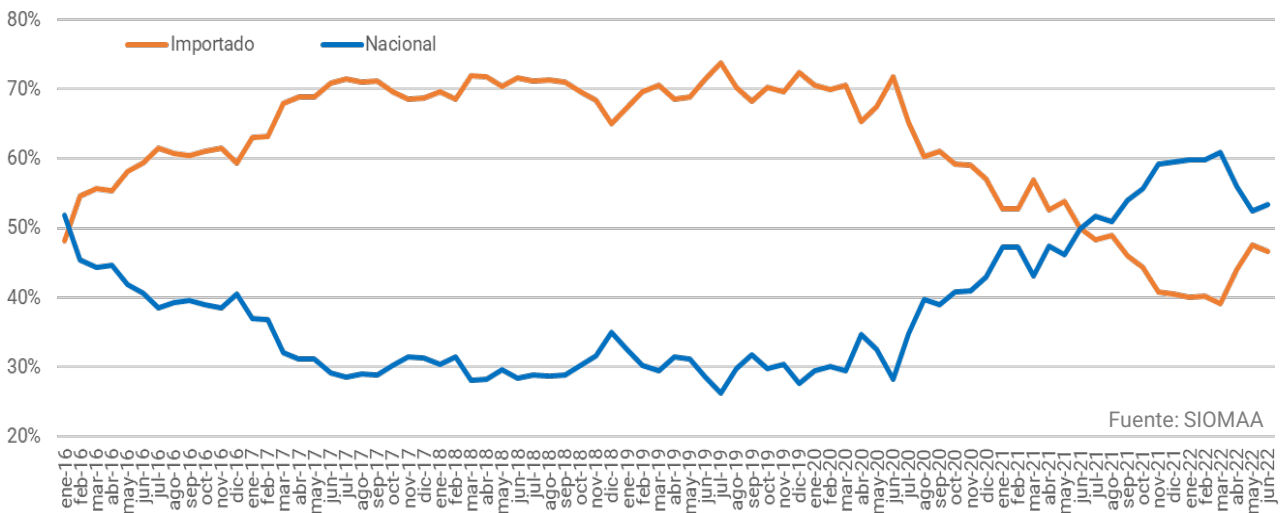
TABLA 1. Resumen del mercado.
(en unidades)

Patentamientos	Jun.2022 (Unidades)	May.2022 (Unidades)	Jun.2021 (Unidades)	Var % m/m	Var % a/a	Acum 2022	Acum 2021	Var % acum
Autos	22.053	22.525	23.479	-2,1%	-6,1%	134.876	137.757	-2,1%
Comercial Liviano	10.462	10.302	11.908	1,6%	-12,1%	60.565	59.944	1,0%
Autos + C.L.	32.515	32.827	35.387	-1,0%	-8,1%	195.441	197.701	-1,1%
Comercial Pesado	1.284	1.433	1.735	-10,4%	-26,0%	7.719	7.549	2,3%
Autos + C.L. + C.P.	33.799	34.260	37.122	-1,3%	-9,0%	203.160	205.250	-1,0%
Otros Pesados	1.107	1.110	1.113	-0,3%	-0,5%	6.280	5.482	14,6%
Total Mercado	34.906	35.370	38.235	-1,3%	-8,7%	209.440	210.732	-0,6%
Prom. Diario	1.838	1.769	1.821	3,9%	0,9%	1.760	1.757	0,2%
Prom. Diario (Autos)	1.161	1.127	1.119	3,0%	3,8%	1.134	1.148	-1,2%
Días hábiles	19	20	21			119	120	

	ene	feb	mar	abr	may	jun	jul	ago	sep	oct	nov	dic
2022	43.542	29.134	34.569	31.923	35.370	34.906						
2021	49.727	30.483	36.881	32.475	22.931	38.235	33.004	31.822	31.922	28.086	28.534	17.718
Var a/a	-12,4%	-4,4%	-6,3%	-1,7%	54,2%	-8,7%						
2020	44.972	27.679	17.820	4.414	21.221	37.293	30.490	30.629	35.014	37.474	34.887	20.647

Fuente: SIOMAA

GRAFICO 1. Composición de los patentamientos por origen.
(en % del total mensual)



Fuente: SIOMAA

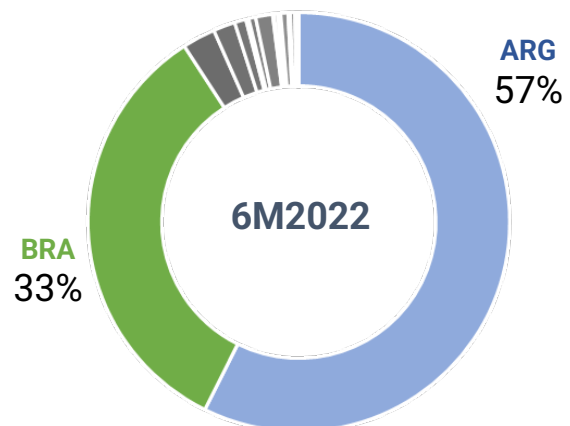
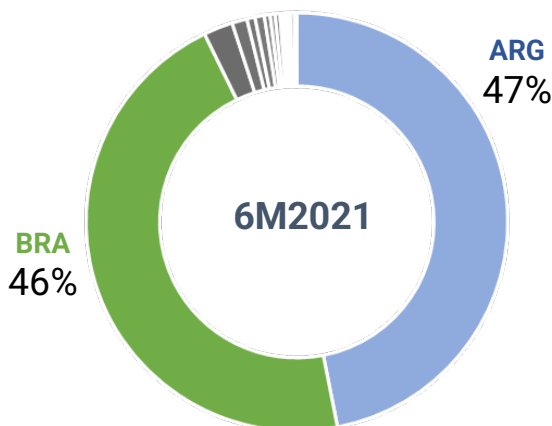


TABLA 2. Ranking. TOP 40. Marcas Livianos (automóviles + Comerciales)
(en unidades)

	Jun.2022 (Unidades)	Part %	May.2022 (Unidades)	Part %	Jun.2021 (Unidades)	Part %	Var % m/m	Var % a/a	Acum 2022	Part %	Acum 2021	Part %	Var % acum
1 Toyota	7.477	23,0%	7.466	22,7%	7.086	20,0%	0,1%	5,5%	40.847	20,9%	39.595	20,0%	3,2%
2 Fiat	4.876	15,0%	4.833	14,7%	4.872	13,8%	0,9%	0,1%	32.435	16,6%	27.304	13,8%	18,8%
3 Volkswagen	4.771	14,7%	4.596	14,0%	6.322	17,9%	3,8%	-24,5%	22.673	11,6%	34.607	17,5%	-34,5%
4 Renault	3.765	11,6%	3.299	10,0%	4.028	11,4%	14,1%	-6,5%	20.414	10,4%	20.228	10,2%	0,9%
5 Chevrolet	3.087	9,5%	3.060	9,3%	2.050	5,8%	0,9%	50,6%	15.805	8,1%	16.889	8,5%	-6,4%
6 Peugeot	2.221	6,8%	2.503	7,6%	2.780	7,9%	-11,3%	-20,1%	18.785	9,6%	14.305	7,2%	31,3%
7 Ford	1.880	5,8%	2.655	8,1%	2.295	6,5%	-29,2%	-18,1%	14.224	7,3%	16.172	8,2%	-12,0%
8 Citroen	1.342	4,1%	858	2,6%	1.417	4,0%	56,4%	-5,3%	7.882	4,0%	6.140	3,1%	28,4%
9 Nissan	1.133	3,5%	1.177	3,6%	1.740	4,9%	-3,7%	-34,9%	7.900	4,0%	8.002	4,0%	-1,3%
10 Jeep	578	1,8%	886	2,7%	1.295	3,7%	-34,8%	-55,4%	5.553	2,8%	5.974	3,0%	-7,0%
11 Mercedes Benz	491	1,5%	515	1,6%	508	1,4%	-4,7%	-3,3%	2.907	1,5%	2.405	1,2%	20,9%
12 Iveco	141	0,4%	125	0,4%	96	0,3%	12,8%	46,9%	711	0,4%	718	0,4%	-1,0%
13 Honda	82	0,3%	92	0,3%	147	0,4%	-10,9%	-44,2%	580	0,3%	1.009	0,5%	-42,5%
14 Hyundai	76	0,2%	82	0,2%	67	0,2%	-7,3%	13,4%	463	0,2%	387	0,2%	19,6%
15 Chery	71	0,2%	76	0,2%	55	0,2%	-6,6%	29,1%	578	0,3%	467	0,2%	23,8%
16 Ram	70	0,2%	83	0,3%	178	0,5%	-15,7%	-60,7%	606	0,3%	587	0,3%	3,2%
17 BMW	68	0,2%	75	0,2%	63	0,2%	-9,3%	7,9%	490	0,3%	390	0,2%	25,6%
18 Kia	54	0,2%	35	0,1%	59	0,2%	54,3%	-8,5%	396	0,2%	331	0,2%	19,6%
19 DS	45	0,1%	77	0,2%	53	0,1%	-41,6%	-15,1%	418	0,2%	351	0,2%	19,1%
20 Audi	37	0,1%	39	0,1%	38	0,1%	-5,1%	-2,6%	173	0,1%	477	0,2%	-63,7%
21 DFSK	25	0,1%	20	0,1%	50	0,1%	25,0%	-50,0%	123	0,1%	204	0,1%	-39,7%
22 KYC	24	0,1%	39	0,1%	9	0,0%	-38,5%	166,7%	180	0,1%	76	0,0%	136,8%
23 CORADIR	23	0,1%	22	0,1%			4,5%		53	0,0%			
24 Lexus	21	0,1%	31	0,1%	13	0,0%	-32,3%	61,5%	109	0,1%	156	0,1%	-30,1%
25 Shineray	19	0,1%	24	0,1%	9	0,0%	-20,8%	111,1%	146	0,1%	69	0,0%	111,6%
26 Volvo	16	0,0%	10	0,0%	19	0,1%	60,0%	-15,8%	74	0,0%	79	0,0%	-6,3%
27 CHANGAN	13	0,0%	12	0,0%	14	0,0%	8,3%	-7,1%	65	0,0%	64	0,0%	1,6%
28 FOTON	12	0,0%	10	0,0%	16	0,0%	20,0%	-25,0%	77	0,0%	45	0,0%	71,1%
29 Mitsubishi	12	0,0%	10	0,0%	10	0,0%	20,0%	20,0%	60	0,0%	52	0,0%	15,4%
30 Subaru	12	0,0%	13	0,0%	15	0,0%	-7,7%	-20,0%	59	0,0%	60	0,0%	-1,7%
31 Mini	9	0,0%	17	0,1%	11	0,0%	-47,1%	-18,2%	73	0,0%	53	0,0%	37,7%
32 JAC	9	0,0%	11	0,0%	14	0,0%	-18,2%	-35,7%	73	0,0%	84	0,0%	-13,1%
33 Baic	8	0,0%	21	0,1%	11	0,0%	-61,9%	-27,3%	87	0,0%	84	0,0%	3,6%
34 Suzuki	8	0,0%	3	0,0%	2	0,0%	166,7%	300,0%	42	0,0%	24	0,0%	75,0%
35 HVAL	8	0,0%	8	0,0%	14	0,0%	0,0%	-42,9%	71	0,0%	92	0,0%	-22,8%
36 ALFA ROMEO	7	0,0%	6	0,0%	4	0,0%	16,7%	75,0%	36	0,0%	21	0,0%	71,4%
37 Agrale	6	0,0%	6	0,0%	2	0,0%	0,0%	200,0%	27	0,0%	10	0,0%	170,0%
38 ZANELLA	5	0,0%	24	0,1%	5	0,0%	-79,2%	0,0%	109	0,1%	22	0,0%	395,5%
39 JETOUR	4	0,0%	5	0,0%	1	0,0%	-20,0%	300,0%	59	0,0%	29	0,0%	103,4%
40 GREAT WALL	4	0,0%			4	0,0%		0,0%	14	0,0%	29	0,0%	-51,7%
RESTO	5		3		15				64		110		
TOTAL	32.515		32.827		35.387		-1,0%	-8,1%	195.441		197.701		-1,1%

Fuente: SIOMAA

TABLA 3. Ranking. TOP 50. Modelos Livianos (automóviles + Comerciales)
(en unidades)

	Jun.2022 (Unidades)	Part %	May.2022 (Unidades)	Part %	Jun.2021 (Unidades)	Part %	Var % m/m	Var % a/a	Acum 2022	Part %	Acum 2021	Part %	Var % acum
1 Fiat CRONOS	2.386	7,3%	2.840	8,7%	3.570	10,1%	-16,0%	-33,2%	22.549	11,5%	20.019	10,1%	12,6%
2 Toyota HILUX	2.121	6,5%	1.964	6,0%	2.639	7,5%	8,0%	-19,6%	12.105	6,2%	14.264	7,2%	-15,1%
3 Volkswagen AMAROK	1.807	5,6%	1.813	5,5%	2.220	6,3%	-0,3%	-18,6%	10.359	5,3%	11.085	5,6%	-6,5%
4 Chevrolet CRUZE	1.761	5,4%	1.913	5,8%	663	1,9%	-7,9%	165,6%	9.010	4,6%	4.773	2,4%	88,8%
5 Toyota YARIS	1.573	4,8%	1.381	4,2%	1.032	2,9%	13,9%	52,4%	6.048	3,1%	6.482	3,3%	-6,7%
6 Peugeot 208	1.345	4,1%	1.769	5,4%	1.573	4,4%	-24,0%	-14,5%	12.503	6,4%	8.449	4,3%	48,0%
7 Toyota ETIOS	1.269	3,9%	1.677	5,1%	1.709	4,8%	-24,3%	-25,7%	8.853	4,5%	8.694	4,4%	1,8%
8 Renault KANGOO II	1.131	3,5%	1.055	3,2%	1.087	3,1%	7,2%	4,0%	6.603	3,4%	4.254	2,2%	55,2%
9 Toyota COROLLA CROSS	1.081	3,3%	1.052	3,2%	566	1,6%	2,8%	91,0%	5.477	2,8%	1.075	0,5%	409,5%
10 Volkswagen TAOS	917	2,8%	682	2,1%	113	0,3%	34,5%	711,5%	3.831	2,0%	113	0,1%	3290,3%
11 Fiat PULSE	879	2,7%	566	1,7%			55,3%		1.702	0,9%			
12 Toyota COROLLA	876	2,7%	892	2,7%	494	1,4%	-1,8%	77,3%	5.236	2,7%	5.364	2,7%	-2,4%
13 Citroen C4 CACTUS	852	2,6%	445	1,4%	616	1,7%	91,5%	38,3%	4.471	2,3%	2.766	1,4%	61,6%
14 Renault SANDERO	746	2,3%	832	2,5%	961	2,7%	-10,3%	-22,4%	4.681	2,4%	4.332	2,2%	8,1%
15 Fiat STRADA	708	2,2%	264	0,8%	397	1,1%	168,2%	78,3%	2.229	1,1%	1.788	0,9%	24,7%
16 Renault Stepway	688	2,1%	364	1,1%			89,0%		2.466	1,3%			
17 Volkswagen POLO	666	2,0%	523	1,6%	466	1,3%	27,3%	42,9%	1.672	0,9%	2.147	1,1%	-22,1%
18 Nissan FRONTIER	647	2,0%	658	2,0%	557	1,6%	-1,7%	16,2%	3.681	1,9%	2.512	1,3%	46,5%
19 Ford RANGER	626	1,9%	838	2,6%	1.363	3,9%	-25,3%	-54,1%	6.024	3,1%	7.343	3,7%	-18,0%
20 Renault NUEVO LOGAN	548	1,7%	479	1,5%	462	1,3%	14,4%	18,6%	2.560	1,3%	2.420	1,2%	5,8%
21 Peugeot PARTNER	531	1,6%	373	1,1%	594	1,7%	42,4%	-10,6%	2.728	1,4%	2.417	1,2%	12,9%
22 Chevrolet ONIX	523	1,6%	459	1,4%	567	1,6%	13,9%	-7,8%	2.576	1,3%	5.972	3,0%	-56,9%
23 Volkswagen NIVUS	488	1,5%	415	1,3%	623	1,8%	17,6%	-21,7%	1.880	1,0%	3.387	1,7%	-44,5%
24 Chevrolet TRACKER	486	1,5%	257	0,8%	486	1,4%	89,1%	0,0%	2.062	1,1%	3.415	1,7%	-39,6%
25 Renault ALASKAN	445	1,4%	343	1,0%	311	0,9%	29,7%	43,1%	2.260	1,2%	1.523	0,8%	48,4%
26 Mercedes Benz SPRINTER	425	1,3%	431	1,3%	383	1,1%	-1,4%	11,0%	2.379	1,2%	1.784	0,9%	33,4%
27 Volkswagen T-CROSS	400	1,2%	389	1,2%	541	1,5%	2,8%	-26,1%	1.382	0,7%	3.719	1,9%	-62,8%
28 Toyota SW4	391	1,2%	336	1,0%	418	1,2%	16,4%	-6,3%	2.319	1,2%	2.981	1,5%	-22,2%
29 Citroen BERLINGO	354	1,1%	292	0,9%	318	0,9%	21,2%	11,3%	2.308	1,2%	1.109	0,6%	108,1%
30 Ford ECOSPORT	327	1,0%	397	1,2%	79	0,2%	-17,6%	313,9%	2.793	1,4%	2.019	1,0%	38,3%
31 Ford MAVERICK	324	1,0%	611	1,9%			-47,0%		1.259	0,6%			
32 Fiat MOBI	322	1,0%	390	1,2%	14	0,0%	-17,4%	2200,0%	1.639	0,8%	441	0,2%	271,7%
33 Fiat TORO	320	1,0%	479	1,5%	558	1,6%	-33,2%	-42,7%	2.479	1,3%	3.131	1,6%	-20,8%
34 Nissan KICKS	301	0,9%	319	1,0%	653	1,8%	-5,6%	-53,9%	2.424	1,2%	3.361	1,7%	-27,9%
35 Volkswagen VIRTUS	279	0,9%	241	0,7%	186	0,5%	15,8%	50,0%	728	0,4%	1.343	0,7%	-45,8%
36 Ford TERRITORY	274	0,8%	521	1,6%	181	0,5%	-47,4%	51,4%	2.086	1,1%	1.102	0,6%	89,3%
37 Jeep COMPASS	271	0,8%	349	1,1%	497	1,4%	-22,3%	-45,5%	1.726	0,9%	2.292	1,2%	-24,7%
38 Chevrolet S10	238	0,7%	293	0,9%	231	0,7%	-18,8%	3,0%	1.507	0,8%	1.681	0,9%	-10,4%
39 Jeep RENEGADE	200	0,6%	423	1,3%	773	2,2%	-52,7%	-74,1%	3.377	1,7%	3.626	1,8%	-6,9%
40 Peugeot 2008	165	0,5%	173	0,5%	328	0,9%	-4,6%	-49,7%	1.422	0,7%	1.639	0,8%	-13,2%
41 Ford TRANSIT	164	0,5%	137	0,4%	163	0,5%	19,7%	0,6%	777	0,4%	633	0,3%	22,7%
42 Volkswagen GOL TREND	162	0,5%	457	1,4%	1.877	5,3%	-64,6%	-91,4%	2.297	1,2%	9.883	5,0%	-76,8%
43 Iveco DAILY	141	0,4%	125	0,4%	96	0,3%	12,8%	46,9%	711	0,4%	718	0,4%	-1,0%
44 Ford BRONCO	114	0,4%	104	0,3%	252	0,7%	9,6%	-54,8%	764	0,4%	549	0,3%	39,2%
45 Fiat FIORINO	111	0,3%	171	0,5%			-35,1%		455	0,2%			
46 Fiat ARGO	102	0,3%	80	0,2%	82	0,2%	27,5%	24,4%	1.095	0,6%	767	0,4%	42,8%
47 Toyota HIACE	101	0,3%	106	0,3%	107	0,3%	-4,7%	-5,6%	505	0,3%	323	0,2%	56,3%
48 Jeep COMMANDER	101	0,3%	111	0,3%			-9,0%		406	0,2%			
49 Renault DUSTER	86	0,3%	66	0,2%	308	0,9%	30,3%	-72,1%	321	0,2%	1.454	0,7%	-77,9%
50 Nissan SENTRA	84	0,3%	80	0,2%	242	0,7%	5,0%	-65,3%	557	0,3%	550	0,3%	1,3%
RESTO	1.658		1.892		4.031				14.159		28.002		
TOTAL AUTOMOVILES	32.515		32.827		35.387		-1,0%	-8,1%	195.441		197.701		-1,1%

Fuente: SIOMAA

TABLA 4. Ranking. TOP 10. Marcas Comerciales Pesados
(en unidades)

	Jun.2022 (Unidades)	Part %	May.2022 (Unidades)	Part %	Jun.2021 (Unidades)	Part %	Var % m/m	Var % a/a	Acum 2022	Part %	Acum 2021	Part %	Var % acum
1 Mercedes Benz	478	37,2%	640	44,7%	694	40,0%	-25,3%	-31,1%	3.303	42,8%	2.926	38,8%	12,9%
2 Iveco	404	31,5%	428	29,9%	512	29,5%	-5,6%	-21,1%	2.140	27,7%	1.863	24,7%	14,9%
3 Scania	139	10,8%	124	8,7%	180	10,4%	12,1%	-22,8%	825	10,7%	780	10,3%	5,8%
4 Agrale	91	7,1%	61	4,3%	87	5,0%	49,2%	4,6%	468	6,1%	427	5,7%	9,6%
5 Volvo	83	6,5%	69	4,8%	82	4,7%	20,3%	1,2%	476	6,2%	486	6,4%	-2,1%
6 Volkswagen	57	4,4%	77	5,4%	122	7,0%	-26,0%	-53,3%	264	3,4%	801	10,6%	-67,0%
7 HINO	11	0,9%	9	0,6%	13	0,7%	22,2%	-15,4%	42	0,5%	53	0,7%	-20,8%
8 Isuzu	5	0,4%	2	0,1%	3	0,2%	150,0%	66,7%	18	0,2%	29	0,4%	-37,9%
9 DFM	4	0,3%	3	0,2%	6	0,3%	33,3%	-33,3%	21	0,3%	14	0,2%	50,0%
10 FOTON	3	0,2%	2	0,1%	7	0,4%	50,0%	-57,1%	35	0,5%	10	0,1%	250,0%
RESTO	9		18		29				127		160		
TOTAL C. PESADOS	1.284		1.433		1.735		-10,4%	-26,0%	7.719		7.549		2,3%

Fuente: SIOMAA

TABLA 5. Ranking. TOP 20. Modelos Comerciales Pesados
(en unidades)

	Jun.2022 (Unidades)	Part %	May.2022 (Unidades)	Part %	Jun.2021 (Unidades)	Part %	Var % m/m	Var % a/a	Acum 2022	Part %	Acum 2021	Part %	Var % acum
1 Iveco 170 E	206	16,0%	221	15,4%	246	14,2%	-6,8%	-16,3%	971	12,6%	735	9,7%	32,1%
2 Mercedes Benz ACCELO 815	64	5,0%	68	4,7%	77	4,4%	-5,9%	-16,9%	388	5,0%	384	5,1%	1,0%
3 Mercedes Benz OF 1621	57	4,4%	66	4,6%	25	1,4%	-13,6%	128,0%	258	3,3%	110	1,5%	134,5%
4 Agrale MT 17.0	48	3,7%	15	1,0%	37	2,1%	220,0%	29,7%	232	3,0%	169	2,2%	37,3%
5 Mercedes Benz ATEGO 1729 S	41	3,2%	24	1,7%	37	2,1%	70,8%	10,8%	154	2,0%	58	0,8%	165,5%
6 Mercedes Benz ACCELO 1016	39	3,0%	44	3,1%	50	2,9%	-11,4%	-22,0%	267	3,5%	203	2,7%	31,5%
7 Mercedes Benz ATEGO 1721	39	3,0%	47	3,3%	49	2,8%	-17,0%	-20,4%	263	3,4%	209	2,8%	25,8%
8 Mercedes Benz BMO 368 VERSII	32	2,5%	61	4,3%	50	2,9%	-47,5%	-36,0%	277	3,6%	241	3,2%	14,9%
9 Iveco 600 S	31	2,4%	34	2,4%	26	1,5%	-8,8%	19,2%	138	1,8%	127	1,7%	8,7%
10 Scania R500	28	2,2%	14	1,0%	6	0,3%	100,0%	366,7%	86	1,1%	20	0,3%	330,0%
11 Scania G410	28	2,2%	19	1,3%	32	1,8%	47,4%	-12,5%	158	2,0%	177	2,3%	-10,7%
12 Mercedes Benz AXOR 2544	28	2,2%	36	2,5%	77	4,4%	-22,2%	-63,6%	145	1,9%	193	2,6%	-24,9%
13 Volvo FH 500	25	1,9%	12	0,8%	18	1,0%	108,3%	38,9%	85	1,1%	111	1,5%	-23,4%
14 Iveco 450 C	22	1,7%	20	1,4%	18	1,0%	10,0%	22,2%	141	1,8%	90	1,2%	56,7%
15 Agrale A 8700	21	1,6%	9	0,6%	10	0,6%	133,3%	110,0%	77	1,0%	40	0,5%	92,5%
16 Iveco 490 S	20	1,6%	20	1,4%	25	1,4%	0,0%	-20,0%	117	1,5%	91	1,2%	28,6%
17 Volkswagen 17280	20	1,6%	33	2,3%	29	1,7%	-39,4%	-31,0%	95	1,2%	244	3,2%	-61,1%
18 Volvo FM 410	19	1,5%	15	1,0%			26,7%		106	1,4%			
19 Mercedes Benz BMO 368 VERSII	18	1,4%	26	1,8%	27	1,6%	-30,8%	-33,3%	201	2,6%	134	1,8%	50,0%
20 Scania P410	17	1,3%	8	0,6%	34	2,0%	112,5%	-50,0%	100	1,3%	135	1,8%	-25,9%
RESTO	481		641		862				3.460		4.078		
TOTAL C. PESADOS	1.284		1.433		1.735		-10,4%	-26,0%	7.719		7.549		2,3%

Fuente: SIOMAA

TABLA 6. Patentamientos por Provincia
 (en unidades)

	Jun.2022 (Unidades)	Part %	May.2022 (Unidades)	Part %	Jun.2021 (Unidades)	Part %	Var % m/m	Var % a/a	Acum 2022	Part %	Acum 2021	Part %	Var % acum
1 BUENOS AIRES	9.652	27,7%	9.651	27,3%	10.704	28,0%	0,0%	-9,8%	58.369	27,9%	59.813	28,4%	-2,4%
2 CIUDAD AUTONOMA DE BS AS	6.556	18,8%	6.822	19,3%	7.043	18,4%	-3,9%	-6,9%	38.867	18,6%	37.847	18,0%	2,7%
3 CORDOBA	3.770	10,8%	3.716	10,5%	4.256	11,1%	1,5%	-11,4%	22.896	10,9%	22.831	10,8%	0,3%
4 SANTA FE	3.745	10,7%	3.607	10,2%	3.782	9,9%	3,8%	-1,0%	20.981	10,0%	20.219	9,6%	3,8%
5 MENDOZA	1.189	3,4%	1.254	3,5%	1.361	3,6%	-5,2%	-12,6%	7.410	3,5%	7.694	3,7%	-3,7%
6 TUCUMAN	1.006	2,9%	1.099	3,1%	1.350	3,5%	-8,5%	-25,5%	6.372	3,0%	7.223	3,4%	-11,8%
7 NEUQUEN	837	2,4%	820	2,3%	794	2,1%	2,1%	5,4%	4.921	2,3%	4.810	2,3%	2,3%
8 ENTRE RIOS	824	2,4%	884	2,5%	916	2,4%	-6,8%	-10,0%	5.189	2,5%	5.315	2,5%	-2,4%
9 SALTA	813	2,3%	929	2,6%	846	2,2%	-12,5%	-3,9%	5.176	2,5%	4.873	2,3%	6,2%
10 CORRIENTES	745	2,1%	759	2,1%	745	1,9%	-1,8%	0,0%	4.454	2,1%	4.369	2,1%	1,9%
11 CHACO	731	2,1%	746	2,1%	885	2,3%	-2,0%	-17,4%	4.365	2,1%	4.492	2,1%	-2,8%
12 CHUBUT	695	2,0%	636	1,8%	741	1,9%	9,3%	-6,2%	3.865	1,8%	4.427	2,1%	-12,7%
13 MISIONES	507	1,5%	499	1,4%	577	1,5%	1,6%	-12,1%	3.224	1,5%	3.343	1,6%	-3,6%
14 SANTIAGO DEL ESTERO	477	1,4%	477	1,3%	452	1,2%	0,0%	5,5%	2.614	1,2%	2.322	1,1%	12,6%
15 LA PAMPA	476	1,4%	488	1,4%	493	1,3%	-2,5%	-3,4%	2.834	1,4%	2.842	1,3%	-0,3%
16 RIO NEGRO	467	1,3%	445	1,3%	520	1,4%	4,9%	-10,2%	2.708	1,3%	2.966	1,4%	-8,7%
17 SAN JUAN	375	1,1%	400	1,1%	410	1,1%	-6,3%	-8,5%	2.410	1,2%	2.441	1,2%	-1,3%
18 TIERRA DEL FUEGO	370	1,1%	341	1,0%	358	0,9%	8,5%	3,4%	2.139	1,0%	2.104	1,0%	1,7%
19 JUJUY	331	0,9%	345	1,0%	430	1,1%	-4,1%	-23,0%	2.153	1,0%	2.379	1,1%	-9,5%
20 SAN LUIS	322	0,9%	367	1,0%	399	1,0%	-12,3%	-19,3%	2.163	1,0%	2.162	1,0%	0,0%
21 SANTA CRUZ	310	0,9%	363	1,0%	351	0,9%	-14,6%	-11,7%	1.910	0,9%	1.724	0,8%	10,8%
22 CATAMARCA	286	0,8%	274	0,8%	322	0,8%	4,4%	-11,2%	1.716	0,8%	1.667	0,8%	2,9%
23 FORMOSA	259	0,7%	265	0,7%	286	0,7%	-2,3%	-9,4%	1.605	0,8%	1.636	0,8%	-1,9%
24 LA RIOJA	163	0,5%	183	0,5%	214	0,6%	-10,9%	-23,8%	1.099	0,5%	1.233	0,6%	-10,9%
TOTAL	34.906		35.370		38.235		-1,3%	-8,7%	209.440		210.732		-0,6%

Fuente: SIOMAA

Versión LITE.

Si necesita ampliar información o más detalles, por favor contáctese con SIOMAA para acceder a las versiones FULL del informe (Livianos y Pesados)

Informes Estadísticos
Informe sobre patentamientos en el mercado argentino
 Año 2022. N° 06
 Junio 2022
 SIOMAA SA



Esta obra está bajo una licencia de Creative Commons Reconocimiento 4.0 Internacional.

Tigre. BA. Argentina

PUBLICACIONES SIOMAA

Las publicaciones Siomaa pueden ser consultadas en
<https://www.siomaa.com/Reports>.
 También pueden solicitarse al teléfono (+54) 11 5272 2330
 o al email info@siomaa.com

Próxima publicación: vie 30 de julio 2022