



DISEÑO ÚNICO Y CONFIGURACIÓN EUROPEA
MÁXIMA SEGURIDAD
POTENCIA, REACCIÓN, EFICIENCIA
4WD, MULTITERRENO Y MAYOR AGARRE EN CURVAS
GRAN EQUIPAMIENTO DE CONFORT

All-new KONA Safety+ / Ultimate

Ficha técnica.



HYUNDAI SMART SENSE (ADAS)

ELECTRONIC 4WD SYSTEM

MOTOR TURBO

SUSPENSIÓN MULTILINK

DOBLE EMBRAGUE

ES TODO

ES TODO

ES TODO



Siempre te preguntaste por qué no podés tener todo lo que necesitás en un auto. Que sea ágil en la ciudad, un GTi en la ruta y un 4x4 para llegar a los lugares donde otros no. Que sea realmente seguro para ayudarte a evitar accidentes. Que su diseño y calidad te haga feliz al verlo en tu casa. Y que ofrezca todo el confort que buscás para hacer mas placentero tu día a día.

EL GTI DE LOS SUVs



4WD

Electronic 4WD System.
Sistema electrónico todo terreno 4x4.

Automáticamente optimiza la distribución de tracción entre ambos ejes según las condiciones del terreno y otros parámetros de conducción.

PREMIOS DE DISEÑO

Con un estilo rupturista y futurista, ya cuenta en su haber con los premios más reconocidos a nivel mundial: **IF, Red Dot y Good Design.**



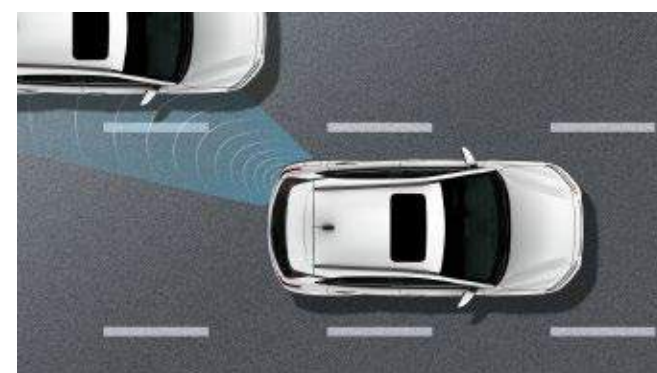
Hyundai SmartSense

ADAS (Advanced Driver-Assistance systems)



CALIFICACIONES DE SEGURIDAD

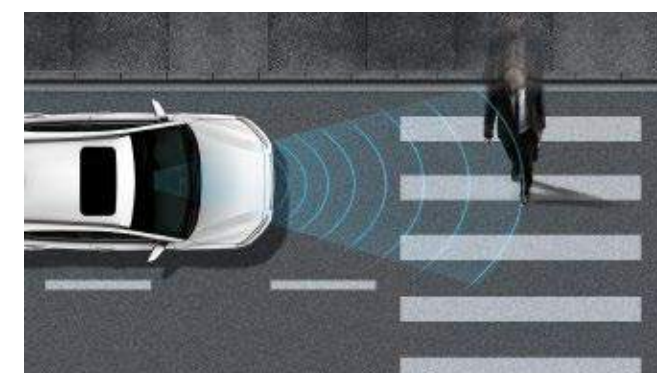
Kona recibió las mejores calificaciones de los dos organismos de seguridad más importantes del mundo: **5 estrellas Euro N-Cap, Top Safety Pick+ IIHS** concedido a tan solo un puñado de entre los cientos de modelos que se venden en el mercado norteamericano.



BCW

Blind Spot Collision Warning.
Alerta de colisión en punto ciego.

El sistema le advierte visualmente del tráfico en el área del punto ciego. Si el conductor intenta cambiar de carril en esta situación, la asistencia de cambio de carril emitirá una alerta acústica.

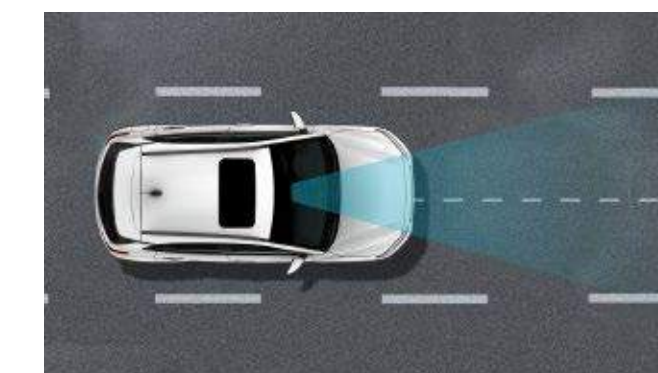


FCW / FCA

Forward Collision Warning.
Forward Collision Avoidance.

Alerta de colisión frontal.
Asistencia de prevención de colisión frontal.

Si el sistema detecta una posible colisión con un vehículo detenido o con un peatón, avisará al conductor y, si es necesario, mediante el FCA (Forward Collision Avoidance) ralentizará o detendrá el vehículo automáticamente.



DAW

Driver Attention Warning.
Alerta de atención del conductor.

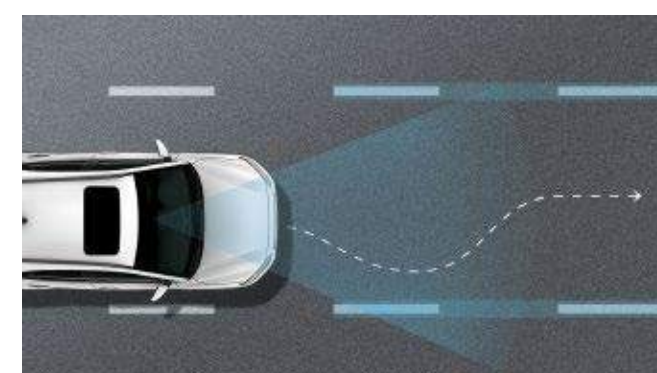
Monitoreando continuamente los patrones de manejo del conductor puede detectar comportamientos erráticos que indiquen fatiga o distracción y recomendará al conductor tomar un descanso mediante una alarma sonora y visual.



RCCW

Rear Cross Collision Warning.
Alerta de colisión de tráfico trasero.

Al retroceder de un espacio de estacionamiento el sistema le avisa en el caso de que se aproxime otro vehículo.



LKAS

Lane Keeping Assist.
Sistema de gestión de manenimiento de carril.

El sistema usa la cámara frontal para monitorear las líneas del camino. En caso de que se produzca un cambio involuntario de carril, avisará al conductor y podrá aplicar una corrección de giro en la dirección contraria para guiar al automóvil de regreso al carril.



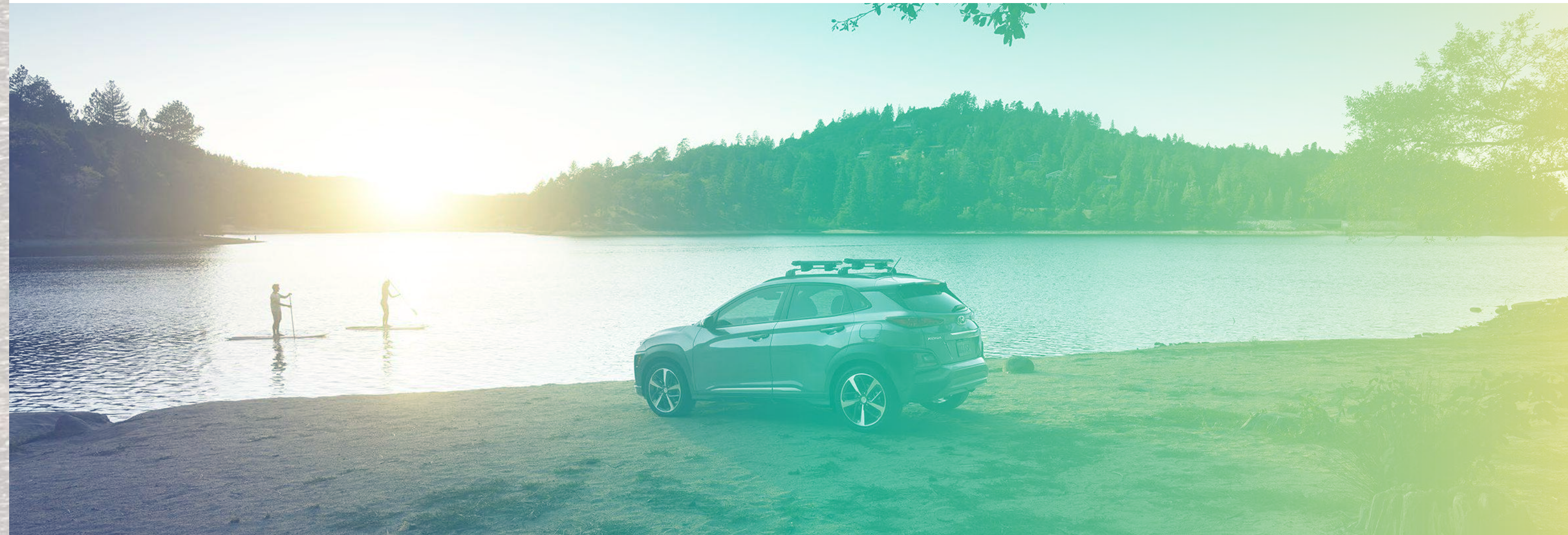
HBA

High Beam Assist.
Sistema de antiencandilamiento.

Al detectar otro vehículo de frente, el sistema automáticamente cambia las luces altas por las bajas evitando encandilar.

All-new KONA Safety+ / Ultimate

Ficha técnica.



TECH SPECS

Motor	Gamma 1.6T-GDI Cilindrada: 1.591 cc. Potencia: 177 cv. a 5.500 rpm. Torque: 27.0 Kgm a 4.500 rpm.
Transmisión	AT de 7 velocidades con doble embrague.
Suspensión	Delantera: Mac Pherson Trasera: Multilink
Llantas	Aleación de 18 pulgadas
Dimensiones	Peso: 1.400kg Largo: 4.165mm Ancho: 1.80mm Alto: 1.565mm Distancia entre ejes: 2.600mm. Despeje: 177,5mm Ángulo de ataque: 17,5° Ángulo de salida: 29,6° Ángulo máximo de trepada: 68°

SEGURIDAD

- Sist. de control de tracción en curva 4WD (Advance traction cornering control - ATCC)
- Monitoreo de presión de neumáticos en tiempo real (TPMS)
- Señal de frenado de emergencia (Emergency stop signal - ESS)
- Sistema de control de estabilidad (ESP)
- Asistencia en pendiente ascenso y descenso (DBC, HAC)
- Frenos delanteros y traseros ventilados a disco
- Airbag doble frontal, doble lateral delantero y de cortina delantero y trasero
- Luces delanteras tecnología LED altas y bajas con asistencia de luz en curva
- Sistema de encendido de luces automático LED (Daytime running Lights (DRL))
- Sistema de encendido automático de luces bajas
- Luces para niebla delanteras y traseras
- Sensores de estacionamiento delanteros y traseros
- Cámara de retroceso con guías dinámicas
- Limitador de velocidad configurable
- Sensor de lluvia
- Desempañador trasero con timer, lavaluneta
- Sensor de bajo nivel de fluido de limpiaparabrisas
- Cinturones de seguridad de 3 puntos con alerta de uso en las 5 plazas
- Inmovilizador de motor
- Fijaciones ISOFIX

CONFORT

- Cargador inalámbrico de celular
- Climatizador con desempañador automático
- Controles de audio, velocidad crucero y computadora de abordo en el volante
- Control de velocidad crucero
- Selector de modos de manejo (Confort / Eco / Sport)
- Sistema de llave inteligente con arranque por botón
- Espejo retrovisor antideslumbramiento automático
- Ventanillas eléctricas (4), con auto up y down para conductor
- Insonorización del capot
- Asiento regulable en altura de conductor
- Ajuste lumbar eléctrico del asiento del conductor
- 2 USB, toma 12V. y entrada auxiliar
- Asiento eléctrico (conductor y acompañante) *
- Asientos tapizados en cuero *
- Asientos delanteros calefaccionados y ventilados *
- Volante calefaccionado *

ECOLOGÍA

- Sistema ISG (Intelligent Stop & Go) desconectable.

INTERIOR

- Sistema de audio con pantalla touch de 8 pulgadas
- Conectividad Bluetooth, Apple Carplay y Android Auto
- Volante y palanca de cambios forrado en cuero
- Volante regulable en altura y profundidad
- Segunda fila de asientos rebatible 6:4
- Porta-anteojos
- Parasoles deslizables con luz y espejo
- Bandeja cubreequipaje
- Red para sujetar equipaje
- Comp. de abordo monocromática de 3.5" (versión Safety)
- Comp. de abordo con pantalla color de 4.2" *

EXTERIOR

- Spoiler trasero con tercera luz de stop
- Barras portaequipaje
- Espejos eléctricos, con desempañador y plegables eléctricamente
- Espejos con repetidores de luz de giro
- Techo solar eléctrico *

All-new KONA Safety+ / Ultimate

Ficha técnica.



KONA



www.hyundai.com.ar



3 años de garantía ó 100.000 km. (lo que ocurra primero)

Esta ficha técnica está basada en la última información disponible al momento de su publicación y su fin es únicamente informativo. Hyundai Motor Argentina se reserva el derecho de hacer cambios en las especificaciones, y materiales de los modelos en cualquier momento sin la obligación de notificarlos. Las imágenes publicadas son de carácter ilustrativo y con fin publicitario.

El sistema de ADAS es diseñado para minimizar la gravedad y cantidad de accidentes pero puede no actuar en determinadas situaciones, el conductor debe siempre conducir de forma prudente manteniendo sus ojos en la carretera.

(*) Disponible solo en versión Ultimate.

ORIGEN COREA, HYUNDAI MOTOR ARGENTINA S.A.
BLAS PARERA 3611 - OLIVOS - B.S.A.S. CUIT 30-57409621-5